

Le mag de la VISION



ÉDITION N°13 - 2026

NOS VERRES SONT UNIQUES
TOUT COMME
VOUS



Technologie 4.0
100 % «Made in Germany»
CE SONT AVANT TOUT LES VERRES
QUI FONT LES LUNETTES
DEMANDEZ CONSEIL À VOTRE OPTICIEN

optoVision®
GERMANY

EDITO

Prendre soin de sa vue, c'est préserver chaque instant du quotidien : regarder, découvrir, comprendre, ressentir. Sollicités en permanence, nos yeux méritent une attention particulière. En France, une personne sur deux est concernée par un trouble visuel — un chiffre qui rappelle combien la santé oculaire est essentielle.

Grâce aux innovations techniques, aux nouveaux matériaux et aux progrès constants des verres ophtalmiques, il n'a jamais été aussi simple de trouver une solution parfaitement adaptée à chacun. Les opticiens jouent un rôle clé dans ce parcours : à la fois professionnels de santé, conseillers, techniciens et visagistes, ils vous accompagnent pour choisir l'équipement qui respectera votre vision, votre confort... et votre style.

Parce que vos yeux méritent le meilleur, nos opticiens partenaires sont là pour vous guider, vous informer et vous proposer une expérience entièrement personnalisée.

Merci de votre confiance.

Au plaisir de vous retrouver bientôt dans notre réseau.

Benjamin Zeitoun
Directeur de Publication



SOMMAIRE



Editeur : Light Optical
 Conception: Maïna Roude / Léo Gallois
 Directeur de publication : Benjamin Zeitoun
 Graphiste / Maquettiste : Maïna Roude
 Directeur de publicité: Mr Georges
 Contact:

Vision Sport – Montagne, apprivoisez le soleil	5
Vision Futur – Lunettes du futur	6
Vision D’ailleurs – Buenos Aires	7-8
Vision Enfants – Les enfants et le soleil	9
Vision Santé – Quand vos yeux vous parlent	10-11
Vision Lunettes – Renouvelez vos lunettes	12
Vision Bien-Être – Travail sur écran	13
Vision Lumière – Lumière bleue	14
Vision Vue – Basse vision	15
Vision Ophtalmo – Votre vue change	16
Vision Morpho – Conseils morphologie	17
Vision Cinéma – Cinéma & lunettes	18
Vision Jeunesse – Myopie	19
Vision Meta – Lunettes “méta”	20
Vision Iconique – Lunettes iconiques	21
Vision Audition – Presbyacousie	22
Vision Light Optical – 20 ans déjà	23-24
Vision Culture – Festival Light Optical Talent	25-26

MONTAGNE

Apprivoisez le soleil

PORTER DES LUNETTES EN TOUTES CIRCONSTANCES PEUT PARFOIS S'AVÉRER GÊNANT. POURTANT, IL EST TOUT AUSSI INCONFORTABLE DE PRATIQUER UNE ACTIVITÉ PHYSIQUE SANS Y VOIR CLAIR.

À chaque sport son optique, faites votre choix

En effet, près de 70 % de nos mouvements sont guidés par notre vue. Aujourd'hui, de nombreuses solutions existent pour vous équiper sans impacter vos performances.

Ski, Alpinisme, Trekking

Pratiquées parfois dans des conditions extrêmes, ces activités soumettent les yeux à de multiples agressions : UV, infrarouges, réverbération, éblouissement... Des verres de catégorie 3 avec une



pexels.com



protection 100 % UV sont conseillés. Côté monture, optez pour des formes très enveloppantes offrant une bonne protection latérale. Des verres polarisants bruns, anti-buée et antireflets apportent pour ce genre de sports le meilleur confort.

Tir, chasse et activités extérieures par un temps couvert

Ces pratiques, dans certaines conditions, nécessitent une teinte de verres qui doit renforcer la vision des contrastes et des détails. Ici sont conseillés des verres résistants, pour éviter chocs et blessures, avec une teinte orangée de manière à rehausser contrastes, reliefs et détails, même par temps brumeux.



pexels.com

LUNETTES DU FUTUR

Intelligence artificielle, interactivité ou encore réalité augmentée

N'AYANT PAS CONNUES LE SUCCÈS ESCOMPTÉ IL Y A PLUSIEURS ANNÉES, LES LUNETTES INTELLIGENTES PRÉPARENT LEUR GRAND RETOUR !

Nous connaissons déjà les casques à réalité augmentée principalement utilisés dans les jeux vidéo. Quelles sont alors les avancées technologiques dans les lunettes intelligentes ?

L'intelligence artificielle

Les lunettes de demain seront des outils indispensables au quotidien. Dotées d'une technologie ultra-performante composée de processeurs et d'algorithmes, ces lunettes seront capables de reconnaître, d'apprendre et de prendre des décisions. Cela, dans le but de connaître au mieux le porteur et simplifier la vie quotidienne.



L'interactivité et la réalité augmentée

Digne des plus grands films d'espionnage, les lunettes à réalité augmentée permettront de visualiser les éléments virtuels directement sur les verres.

Cette technologie de superposition de l'environnement virtuel au monde réel est un atout formidable dans le domaine sportif. Imaginez pouvoir visualiser en temps réel vos performances avant la ligne d'arrivée !

Ou encore consulter le tracé de la route à suivre lors de votre course !



freepik.com

UN BOL D'AIR À...

BUENOS AIRES

LA CAPITALE ARGENTINE REGORGE D'ADRESSES CACHÉES. LA RÉDACTION DU MAG DE LA VISION EST ALLÉE À LA CHASSE AUX INFORMATIONS POUR VOUS FAIRE DÉCOUVRIR LE PARIS DE L'AMÉRIQUE DU SUD.

Buenos Aires, est la capitale d'un pays riche d'histoire. Connue pour sa « Buena Onda » (sa « bonne onde »), son ciel bleu les trois quarts de l'année, ses terrasses animées sous un air de tango, Buenos Aires est la ville où l'on ne s'ennuie jamais.

La Plaza de Mayo,

en plus d'être l'âme de la ville, elle est le théâtre de manifestations qui s'y déroulent chaque semaine. Les mères des victimes de la dictature militaire des années 1976 à 1983 y défilent tous les jeudis en hommage à leurs fils.

La Recoleta,

il s'agit de l'un des quartiers les plus chics de la ville, il y fait bon vivre et s'y promener. Un concentré de parcs et de culture vous attend ici (Cimetière de La Recoleta, Couvent des Recollets, La place Francia et son air de bohème...)





Shopping à Palermo

Palermo est the place to be pour faire son shopping ou aller boire un verre. Palermo est la référence pour la mode et les nouvelles tendances. Tous les bars et restaurants ont un design original et un concept différent. Laissez-vous guider au gré de vos envies dans les petites ruelles argentines.

San Telmo

San Telmo, c'est le Montmartre de BA. Si vous y allez le dimanche matin, vous êtes certains d'y rencontrer brocanteurs et dessinateurs. C'est également un lieu incontournable pour y boire un verre en admirant des danseurs de Tango.

LES ENFANTS ET LE SOLEIL

Un capital visuel bien préservé

L'ÉTÉ, LES RAYONS DU SOLEIL PEUVENT GRAVEMENT BLESSER LES YEUX DE VOS ENFANTS ET ENTRAINER, PLUS TARD, DES MALADIES OCULAIRES GRAVES.

Les yeux sont composés de plusieurs éléments essentiels pour une vision nette

- ❶ La cornée : film transparent protégeant l'iris et la pupille, il absorbe une partie des UV.
- ❷ Le cristallin : très sensible, il est également acteur dans l'absorption des UV. Contrairement à la cornée, les cellules du cristallin ne se renouvellent pas. Il devient de plus en plus trouble au fur et à mesure de l'exposition aux rayons du soleil.
- ❸ La rétine : située sur le fond de l'oeil, elle est la plus sensible aux UV.



Chez les enfants, le cristallin est plus clair, il va donc être plus perméable aux rayons ultra-violets.

Ces derniers vont donc traverser le cristallin jusqu'à atteindre la rétine. Pour y remédier, choisissez pour vos enfants des lunettes de soleil de catégorie 3-4, elles leur offriront une protection optimale.



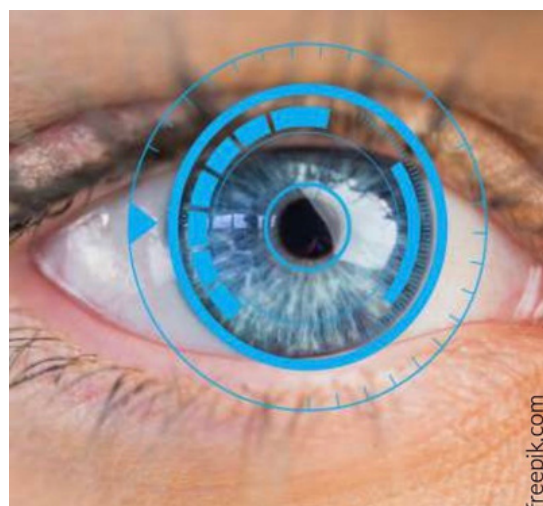
LES YEUX

Quand vos yeux vous parlent

UN EXAMEN DE LA VUE PEUT VOUS SAUVER LA VIE ET CELLE DE VOS PROCHES. LA RÉTINE EST LE SEUL ENDROIT DU CORPS QUI PERMET AUX MÉDECINS D'OBSERVER LES VAISSEAUX SANGUINS ET LES NERFS DE FAÇON NON INVASIVE. UN EXAMEN OPHTALMIQUE PEUT RÉVÉLER DES PATHOLOGIES QUI SERAIENT PEUT-ÊTRE PASSÉES INAPERÇUES.

Diabète

Lorsque vous allez chez votre ophtalmologue, vous êtes soumis à un examen classique : le fond d'œil. Cet examen plutôt simple permet d'observer la rétine et ses vaisseaux. Si ces vaisseaux sanguins commencent à être endommagés (lésions, vaisseaux devenus perméables...) cela peut être un premier indice de diabète de type 2. Non traitée, cette maladie peut entraîner une cécité, mais une prise en charge rapide permettra de diminuer ce risque. Cependant, dans la plupart des cas, le diabète est diagnostiqué avant l'apparition de symptômes dans l'œil.



Déceler une maladie du foie

Lorsque votre foie fonctionne mal, c'est tout votre organisme qui en souffre. Les symptômes d'une maladie du foie peuvent être difficiles à détecter. Cependant, le jaunissement de la partie normalement blanche de votre œil peut révéler une maladie du foie, telle que l'hépatite, la cirrhose ou le syndrome de Gilbert. Cela est dû à une accumulation excessive de pigments biliaires dans le sang et les tissus.





Détecter un AVC

Un Accident Vasculaire Cérébral se produit lorsque la circulation sanguine est stoppée brutalement au niveau du cerveau. Un accident ischémique transitoire (AIT) est quant à lui un mini AVC causé par un caillot qui se loge temporairement dans l'œil ou dans la partie du cerveau qui est le siège de la vision. L'ophtalmologue ne pourra détecter ce petit caillot car celui-ci, se dissout très rapidement. En revanche, le patient ressentira une sensation de perte indolore totale ou partielle de la vue d'un œil qui peut durer de quelques minutes jusqu'à plusieurs heures.

Cancer

Les ophtalmologues peuvent diagnostiquer la présence de tumeurs cérébrales, de cancer des poumons, cancer du sein. Comment ? C'est un changement dans le champ de vision des patients qui permettra à l'ophtalmologue d'émettre des hypothèses et de vous orienter vers un confrère spécialisé dans le domaine.



RENOUVELEZ VOS LUNETTES

Une démarche simplifiée

DEPUIS AVRIL 2017, VOUS POUVEZ DIRECTEMENT VOUS ADRESSER À VOTRE OPTICIEN POUR PROCÉDER À LEUR RENOUVELLEMENT.

Quelles sont les obligations pour renouveler vos lunettes sans ordonnance ?

Pour vous :

- ❶ Être âgé de plus de 16 ans.
- ❷ Posséder une ordonnance de moins de 3 ans.

Pour l'opticien :

- ❶ Procéder à un examen de vue dans un espace dédié pour préserver votre intimité et assurer le bon renouvellement de vos lunettes.
- ❷ Vous informer que l'examen de vue n'est pas un acte médical.
- ❸ Informer votre ophtalmologiste en cas de nouvelle correction.
- ❹ Vous remettre un devis gratuit et détaillé avant la conclusion de chaque vente.



Cas particulier :

Si l'examen de vue pratiqué par votre opticien révèle une presbytie jusque-là ignorée, une nouvelle ordonnance délivrée par votre ophtalmologiste sera nécessaire. Le renouvellement de lentilles n'est pas concerné par ce dispositif.



TRAVAIL SUR ÉCRAN

Remédiez à la fatigue visuelle

NOUS SOMMES NOMBREUX À PASSER PLUSIEURS HEURES PAR JOUR DEVANT UN ÉCRAN ET CELA PÈSE BEAUCOUP SUR NOS YEUX. VOICI QUELQUES PRÉCAUTIONS D'USAGE :

Soignez l'éclairage

La réverbération sur le bureau, les murs et les reflets sur l'écran altèrent le contraste visuel. Tentez d'éliminer les sources de lumière à l'origine de ces reflets.



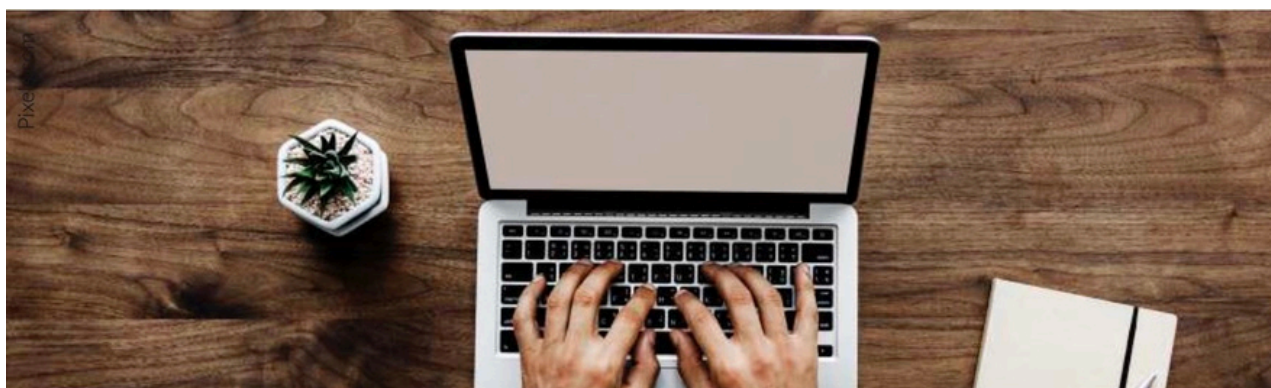
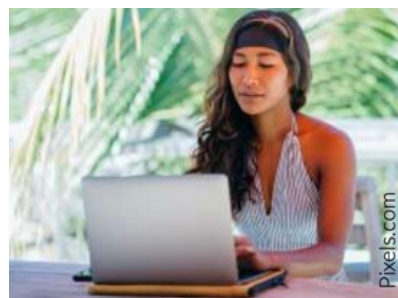
Clignez des yeux et faites des pauses

Pensez à faire des pauses régulières pour regarder des objets éloignés et clignez des yeux. Attention, si vous travaillez dans un environnement à l'air trop sec comme par exemple un bureau climatisé.



Régalez votre écran

Ajustez la luminosité de votre écran à celle de votre environnement de travail. Vous devriez différencier facilement le texte du fond. Pensez à bien régler : la taille des caractères, l'inclinaison de votre écran et de votre chaise.



LUMIÈRE BLEUE

Dangers et préventions

SMARTPHONES, ORDINATEURS, TABLETTES, TÉLÉVISEURS... NOS YEUX SONT DE PLUS EN PLUS SOLlicitÉS PAR LES ÉCRANS. SI CES APPAREILS FACILITENT NOTRE QUOTIDIEN, QUELS SONT LEURS EFFETS SUR NOTRE SANTÉ ? CES DERNIERS RENVOIENT EN EFFET DE LA LUMIÈRE BLEUE NOCIVE POUR NOS YEUX.

Qu'est-ce que la lumière bleue ?

La lumière bleue fait partie de notre quotidien. Elle est émise par le soleil et par des sources lumineuses artificielles (écrans ou ampoules basse consommation). De récentes recherches, menées notamment par l'Institut de la Vision, montrent qu'une partie de cette lumière bleue artificielle est jugée nocive pour nos yeux.



Quels sont les risques pour nos yeux ?

En plus d'être une source d'éblouissement, d'inconfort visuel et de perturbation des rythmes circadiens, la lumière bleue-violet peut avoir des effets toxiques sur le cristallin et la rétine.

Quelles solutions côté verres ?

Plusieurs verriers proposent de nouveaux traitements pour les verres qui permettent de filtrer les rayonnements nocifs de la lumière bleue. N'hésitez pas à demander conseil à votre opticien qui saura vous guider pour vous équiper des verres les mieux adaptés en fonction de votre mode de vie, de vos activités et de votre vue.

le saviez-vous ?

Durant le confinement le temps passé sur écran a explosé ! Les plus impactés ont été les enfants et les adolescents, qui passaient entre 7 et 10 heures par jour devant un ordinateur. Soit près de 550 h en 2 mois.



BASSE VISION

5 catégories de déficiences

AVEC L'AUGMENTATION DE L'ESPÉRANCE DE VIE DANS LE MONDE, DE PLUS EN PLUS DE PROBLÈMES DE VISION SE DÉVELOPPENT PARMI LES SENIORS. IL EXISTE CINQ CATÉGORIES DE DÉFICIENCES VISUELLES DÉFINIES PAR L'ORGANISATION MONDIALE DE LA SANTÉ.

Les principales causes de déficience visuelle

Les causes de déficience visuelle sont multiples. Voici les plus communes d'entre elles : le glaucome, la Dégénérescence Maculaire Liée à l'Âge (DMLA), la rétinopathie diabétique et la cataracte.

GLAUCOME :

Cette maladie se développe chez les personnes de plus de 40 ans, suite à une pression trop élevée à l'intérieur de l'œil qui détruit peu à peu le nerf optique. Sans traitement, elle peut entraîner la cécité.

DMLA :

Elle est la première cause de cécité parmi les plus de 60 ans. Elle se développe lorsque la macula, au centre de la rétine, est endommagée. La victime est capable de voir grâce à sa vision périphérique, mais a des difficultés à regarder devant elle.



CATARACTE :

Causée par de nombreux facteurs pendant la grossesse, une opération chirurgicale dans les premières semaines de la vie du nourrisson est essentielle. La cataracte rend le cristallin (normalement transparent) opaque, ce qui rend la vue trouble. Le patient peut retrouver une vue normale suite à une opération. 40 ans. Cette maladie se développe suite à une pression trop élevée à l'intérieur de l'œil qui détruit peu à peu le nerf optique. Sans traitement, elle peut entraîner la cécité.

OPHTALMO

Votre vue change

SI LA PLUPART DES TROUBLES SONT BÉNINS, UN DYSFONCTIONNEMENT VISUEL PEUT TOUTEFOIS DEVENIR HANDICAPANT. POUR PRÉSERVER VOTRE CAPITAL VUE ET DÉPISTER LE PLUS TÔT POSSIBLE D'ÉVENTUELLES AFFECTIONS, LA VISITE CHEZ VOTRE OPHTALMOLOGISTE EST INDISPENSABLE.

Faites des contrôles réguliers

Dès la petite enfance, les visites régulières sont très importantes. Elles permettent de dépister rapidement des problèmes de vue comme la myopie, l'astigmatisme, l'hypermétropie...

Avant son premier anniversaire, un bébé doit être examiné s'il présente un strabisme ou peine, par exemple, à reconnaître les visages de ses proches.

En l'absence de trouble manifeste et jusqu'aux environs de la quarantaine, un examen tous les

5 ans est conseillé. Après 40 ans, les visites de contrôle doivent être plus fréquentes, de

une visite tous les 3 ans jusqu'à une visite par an à partir de 60 ans.

Dépister tôt pour mieux traiter

Suivi régulier et tests effectués par votre spécialiste permettent un réel dépistage pour pouvoir mettre en évidence certains troubles

imperceptibles et contrer leur évolution.

Par exemple, en l'absence de traitement, le glaucome (destruction progressive du nerf

optique en raison de la pression oculaire) conduit à la cécité. Autre problème de vue fréquent à partir de 50 ans, la dégénérescence

maculaire liée à l'âge (DMLA). Cette maladie de la rétine affecte la vision centrale et nécessite d'être dépistée et d'être suivie par votre spécialiste.

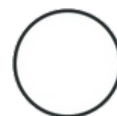


CONSEIL MORPHO

Des lunettes pour chaque visage



Si votre visage est rond...



Des montures fines et rondes accuseront la forme du visage et souligneront votre côté «juvénile». Des montures aux angles arrondis, carrés, ovales ou encore papillonnantes atténueront la rondeur du visage. De fines montures colorées et vives mettront en valeur vos yeux.

Si votre visage est ovale...



La forme «ovale» représente 80% des visages. Toutes les formes de lunettes sont permises, évitez toutefois des lunettes trop larges. En cas de visage très allongé, il peut être conseillé, une lunette très visible (couleur sombre par exemple) qui coupe le visage en deux.



Si votre visage est rectangulaire...



Des montures ovales assez larges sont conseillées. Adoucissez le visage par le choix de montures aux bords plutôt arrondis et fins de préférence. Le choix d'une monture à forme géométrique et anguleuse peut accentuer le côté «autoritaire» du visage.

Si votre visage est triangulaire...



Si vous souhaitez atténuer la finesse de votre menton, choisissez des lunettes fines qui ne chargent pas la partie supérieure du visage. Les montures à verres percés sont idéales. Évitez les montures trop larges qui déborderaient des tempes.

CINÉMA ET LUNETTES

Quand le style fait le personnage



Certaines lunettes ne se contentent pas de corriger la vue : elles façonnent l'identité de personnages devenus cultes au cinéma. Imaginez Harry Potter sans ses lunettes rondes emblématiques, Clark Kent sans ses montures discrètes ou encore Trinity dans Matrix sans ses lunettes noires ultra-fines.

Ces accessoires, simples en apparence, deviennent indissociables de la personnalité et de l'aura des héros. Au fil des décennies, le cinéma a démontré que la lunette pouvait être un véritable outil narratif.

Elle définit le style, souligne la singularité et parfois même joue un rôle dans l'intrigue.



Des lunettes surdimensionnées des années 70 aux montures futuristes des films de science-fiction, chaque choix esthétique contribue à inscrire le personnage dans l'imaginaire collectif.

Porter ces lunettes à l'écran, c'est créer un symbole. Et pour le spectateur, elles deviennent un repère visuel instantané, rendant le personnage inoubliable. Le cinéma et les lunettes : une histoire d'élégance, de caractère et de style qui ne se démode jamais.



MYOPIE

Un fléau qui menace la jeunesse

La myopie progresse partout dans le monde et touche de plus en plus de jeunes. Longtemps perçue comme un simple défaut de vision facilement corrigeable, elle est aujourd'hui considérée comme un véritable enjeu de santé publique. Selon l'Organisation mondiale de la santé, près d'une personne sur deux pourrait être myope d'ici 2050 — un chiffre qui reflète l'évolution de nos modes de vie.



Pourquoi la myopie progresse-t-elle autant ?

Nos yeux s'adaptent en permanence à notre environnement. Or, nous passons désormais beaucoup plus de temps en vision de près : écrans, travail scolaire, lecture, activités intérieures...

Le manque de lumière naturelle, essentiel au bon développement visuel de l'enfant, contribue lui aussi à l'apparition et à l'évolution de la myopie.

Une condition à prendre au sérieux

La myopie n'est pas qu'une gêne du quotidien. Lorsqu'elle devient forte, elle peut augmenter le risque de certaines pathologies oculaires comme le décollement de rétine, la cataracte précoce ou encore la dégénérescence maculaire. D'où l'importance d'une prise en charge précoce et d'un suivi régulier.

Comment ralentir sa progression ?

Bonne nouvelle : il existe aujourd'hui de nombreuses solutions pour accompagner les enfants et les jeunes myopes.

Les gestes simples :

- Limiter le temps passé sur les écrans.
- Faire des pauses visuelles fréquentes.
- Sortir chaque jour pour profiter de la lumière naturelle.
- Maintenir une distance de lecture confortable.

Les innovations médicales :

- Lentilles de nuit (orthokératologie).
- Verres de freination spécialement conçus pour ralentir la myopie.
- Lentilles adaptées.
- Suivi ophtalmologique régulier.

Prévenir aujourd'hui pour mieux voir demain

La myopie n'est pas une fatalité. En adoptant de bons réflexes dès le plus jeune âge et en s'appuyant sur les nouvelles solutions disponibles, il est possible de mieux protéger la vision et d'en freiner efficacement l'évolution. Accompagner les enfants, informer les parents et consulter régulièrement un spécialiste : autant de gestes simples pour préserver la vue... à long terme.

LUNETTES “MÉTA”

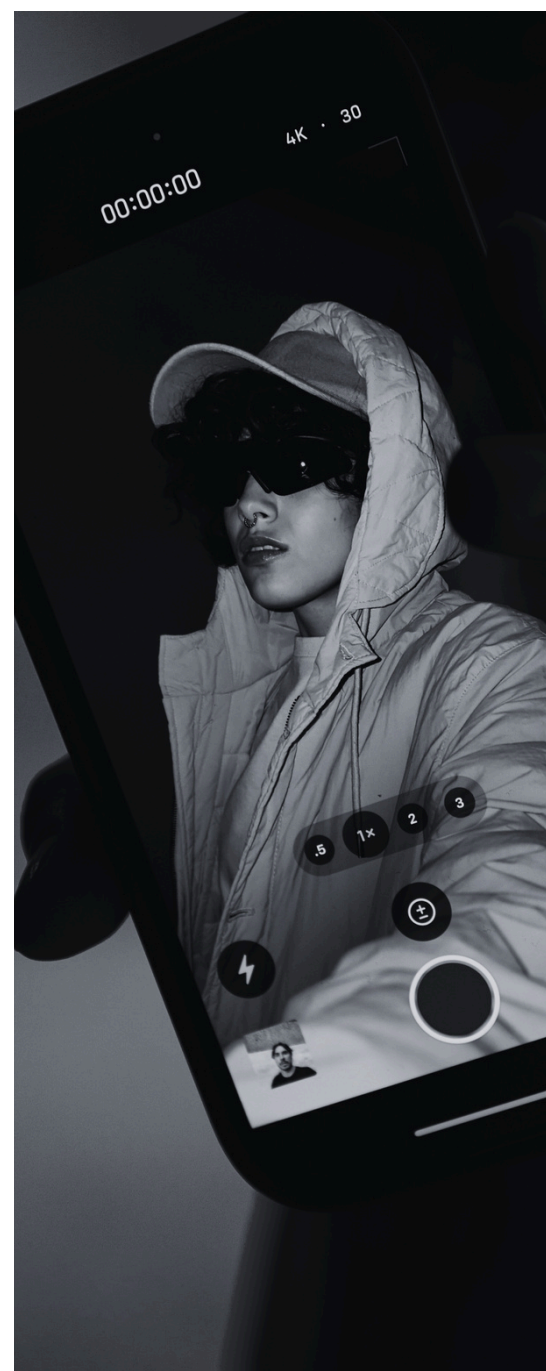
Quand le futur se porte sur le nez

Qu'est-ce que les lunettes “méta” ?

Les lunettes “méta” désignent toutes les montures qui dépassent la simple fonction de corriger ou protéger la vue. Elles s’inspirent de l’univers numérique et des codes du futur : formes plus graphiques, finitions miroir, effets métalliques, verres qui jouent avec la lumière ou l’opacité. Certaines intègrent même des technologies comme la réalité augmentée, des filtres intelligents ou des fonctions connectées. Elles traduisent une nouvelle manière de percevoir l’environnement : plus dynamique, plus interactive, plus hybride.

Leur place dans le monde de l’optique

Les lunettes “méta” prennent de l’importance car elles répondent aux attentes d’un public qui vit entre réel et digital. Les marques d’optique intègrent de plus en plus ces inspirations dans leurs collections, que ce soit par le design, les matériaux, les couleurs ou les innovations techniques. On retrouve ainsi des montures plus futuristes en boutique, des verres plus performants, et des modèles pensés pour accompagner des modes de vie connectés. Dans un marché où l’esthétique et la technologie avancent ensemble, les lunettes “méta” deviennent un repère : la preuve que l’optique n’est plus seulement fonctionnelle, mais aussi une manière d’exprimer les tendances du monde à venir.



LUNETTES ICONIQUES

—
Le style qui traverse les époques



Certaines lunettes dépassent largement leur fonction première : elles tracent un héritage. Parmi elles, deux modèles dominant depuis des décennies : les Ray-Ban Aviator et les Ray-Ban Wayfarer.

Nées dans les années 1930 pour protéger les pilotes de l'Air Force, les Aviator ont d'abord été un outil militaire avant de devenir un repère esthétique. Leur silhouette fine, légèrement tombante, donne cette allure légère et précise qui a séduit autant les aviateurs que les amateurs de mode. Aujourd'hui encore, ce modèle reste un classique absolu, associé à un style assuré et sans artifices.

Les Wayfarer, apparues vingt ans plus tard, ont apporté une rupture totale. Leur structure épaisse, leur forme angulaire et leur look affirmé ont propulsé cette monture au rang d'icône pop. Cinéma, musique, publicité : elles ont envahi l'imaginaire collectif et incarnent toujours une énergie rebelle et moderne.

Autour de ces deux piliers, les formes rétro — rondes, carrées, sobres ou plus marquées — reviennent régulièrement au premier plan, adoptées par les tendances urbaines et les créateurs de contenu. Preuve que certains designs traversent les époques sans perdre leur force.

Choisir l'un de ces modèles, c'est s'approprier un morceau d'histoire et l'intégrer à sa manière de voir le monde. Une façon simple, mais marquante, de faire parler son style avant même d'ouvrir la bouche.

PRESBYACOUSIE

L'importance de faire contrôler son audition

Une évolution naturelle et discrète

Avec les années, l'audition perd légèrement en finesse. La presbyacousie, qui apparaît souvent autour de 55-60 ans, s'installe progressivement. Elle ne fait pas mal, ne surprend pas... mais modifie subtilement notre manière d'entendre le monde.

Lorsque les sons s'effacent doucement

Les conversations deviennent un peu moins claires, surtout en milieu animé. Les voix semblent plus lointaines, certains mots s'échappent, et l'on finit par augmenter le volume de la télévision. Ces signes, souvent banalisés, sont pourtant révélateurs.



Un impact bien plus large qu'on ne le pense

Bien entendre, c'est rester connecté aux autres. Lorsque l'audition diminue, les échanges demandent plus d'efforts, la fatigue s'installe, et certaines situations sont évitées. Peu à peu, cela peut influencer le confort de vie, la confiance... et même les relations.

Le dépistage : un geste simple, un véritable atout

Un contrôle auditif ne prend que quelques minutes et permet de faire le point en toute sérénité. Détectée tôt, la presbyacousie se prend en charge très efficacement. Les aides auditives de dernière génération sont élégantes, discrètes et pensées pour s'intégrer naturellement au quotidien.

Préserver l'essentiel

Prendre soin de son audition, c'est protéger un sens précieux : la capacité d'écouter, d'échanger, de partager.

Un dépistage régulier, c'est offrir à son oreille la même attention que l'on accorde à sa vue.

Dépistage chez Light Optical
RDV par téléphone : 0147579877

Adresse : 4 place Henri Barbusse, Levallois



LIGHT OPTICAL

De l'Optique à l'Artistique !

20 ans déjà..

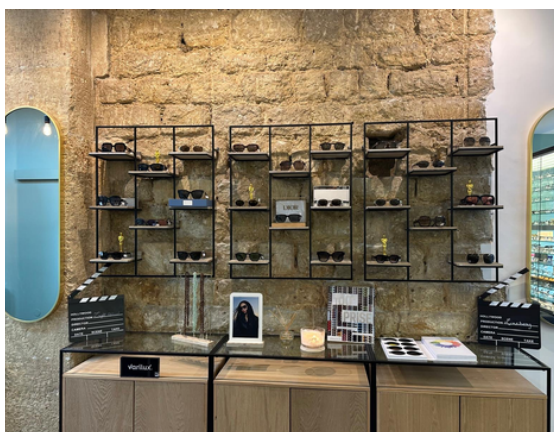


Depuis 2006, Light Optical fait évoluer l'univers de l'optique. Ce qui n'était qu'une boutique à Levallois est devenu une véritable Maison, où la vue rencontre l'art et où chaque client trouve un espace pour exprimer sa personnalité.

En vingt ans, l'enseigne a construit une identité forte : élégante, chaleureuse et résolument humaine. Aujourd'hui, six boutiques accueillent les clients à Paris et en Île-de-France, toutes pensées comme des lieux de vie, pas seulement des points de vente.

Depuis ses débuts, la maison s'appuie sur un savoir-faire pointu. Les opticiens-visagistes proposent une large sélection de montures, des créateurs aux marques de luxe, choisies pour leur style, leur qualité et leur caractère. Leur mission reste inchangée depuis vingt ans : dénicher la paire qui sublime le regard.





L'équipe, jeune et passionnée, incarne l'esprit Light Optical. Elle accompagne, conseille, ajuste et suit chaque client avec attention. La personnalisation fait partie de l'ADN : examen de vue, montage en atelier, service à domicile, suivi après l'achat... rien n'est laissé au hasard. La Maison cultive aussi une dimension artistique forte. Vernissages, soirées, Fête de la Musique, festivals : Light Optical crée des rendez-vous qui rassemblent la communauté et mettent en lumière de nouveaux talents. Son festival de courts-métrages, le Light Optical Talent, est devenu un véritable tremplin.

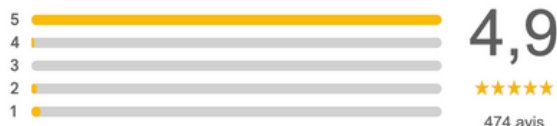
Ces vingt ans marquent une étape importante. Avec 6 boutiques, 20 collaborateurs, 3 000 modèles exposés et 98 % de clients satisfaits, la marque poursuit sa croissance, guidée par des valeurs simples : élégance, exigence et proximité.

À savoir:

Parce que rien ne parle mieux qu'une expérience vécue, voici quelques avis laissés sur Google. Des retours spontanés qui reflètent notre travail au quotidien et la confiance de ceux qui passent en boutique.

Résumé des avis Google

Les avis ne sont pas vérifiés ⓘ



★★★★★ il y a 3 mois

De loin les meilleurs opticiens de Paris, un accueil remarquable, hors du commun, un professionnalisme redoutable avec les bons outils, un choix de haute qualité, des offres concurrentielles, la quête permanente de la satisfaction de leur clients et une capacité hors paire pour trouver la pépite! (+ des soirées et un super festival cinématographique) Merci Team Light Optical!

★★★★★ il y a 3 mois

Franchement l'expérience est incroyable chez cet opticien ! Recevoir des conseils avisés dans la choix de ses futures montures tout en sirotant un café gentillement proposé dès l'accueil c'est tout simplement un pur plaisir. Je recommande vivement l'expérience 🙏



Le festival **Light Optical Talent**, créé par Benjamin Zeitoun, met la lumière sur de nouveaux créateurs en misant sur l'humour. Chaque édition sélectionne une dizaine de courts-métrages parmi plusieurs centaines de candidatures, présentés devant le public.

L'an dernier, le festival avait réuni près de 800 spectateurs, reçu plus de 500 films soumis, et distribué des affiches en centaines d'exemplaires chez les commerçants.



Le festival suit un format simple : accueil, projections, puis remise des prix par un jury composé de professionnels du cinéma et vote du public. Plusieurs prix sont attribués : prix du jury, prix du public et coup de cœur. Les échanges entre créateurs, acteurs et spectateurs sont encouragés pour favoriser les rencontres et les opportunités professionnelles.

Cet événement sert de tremplin, avec un accompagnement pour aider les créateurs à valoriser leurs projets. Certains participants ont vu leur carrière évoluer après leur passage, comme Johann Dionnet, Chloé Jouannet, Aurélien Laplace, et d'autres.

La prochaine édition aura lieu en 2026, à Paris, avec une communication renforcée pour augmenter la visibilité et attirer encore plus de créateurs. L'événement continue à se positionner comme un révélateur de talents dans le cinéma de courts-métrages.





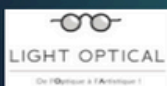
LIGHT OPTICAL
TALENT

FESTIVAL
DU FILM

AVRIL 2026



6^e ÉDITION
PARIS





LIGHT OPTICAL

De l'Optique à l'Artistique !

NOS MAGASINS

Light Optical 17e
6 Rue Lebon
75017 Paris
01 45 74 30 55

LIGHT OPTICAL LEVALLOIS-PERRET
4 place Henri Barbusse
92300 Levallois-Perret
01 47 57 98 77

LIGHT OPTICAL SAINT-CLOUD
6, avenue de Longchamp
92210 Saint Cloud
01 55 57 02 06



Suivez-nous sur
INSTAGRAM

Light Optical 16e
59 Av. Mozart
75016 Paris
01 45 24 02 20

Light Optical Porte d'Orléans
6 Pl. du 25 Août 1944
75014 Paris
01 88 61 14 24

LIGHT OPTICAL 9e
26, rue Cadet
75009 Paris
01 42 46 11 63

www.lightoptical.fr